

EXPOSITION ITINÉRANTE

ÊTRES D'EXCEPTION

QUAND SCIENCE RIVALISE AVEC FICTION

Un projet d'exposition itinérante du musée Exploramer, en collaboration avec Patrimoine Canada, le Réseau Québec maritime et le Cégep de Matane.



Exploramer

La mer à découvrir ★ Discovering the sea

EXPOSITION ITINÉRANTE

ÊTRES D'EXCEPTION

QUAND SCIENCE RIVALISE AVEC FICTION

Les écosystèmes marins du
Saint-Laurent regorgent de mystères !

Êtres d'Exception. Quand science rivalise avec fiction vous révèle les secrets les plus insolites des espèces animales et végétales aquatiques. Pour évoluer et survivre dans un environnement en constante évolution, leurs étonnants mécanismes physiologiques sauront vous surprendre...

À l'aide d'outils interactifs et numériques, vous en apprendrez davantage sur ces phénomènes :

- l'adhérence des étoiles de mer,
- la bioluminescence,
- la longévité des bivalves,
- l'adaptation sensorielle des raies,
- ou encore, le mimétisme observé chez certaines espèces de poisson et bien d'autres !

Divers témoignages vidéo de chercheurs de l'Est du Québec, spécialisés dans la biologie marine du Saint-Laurent, viendront compléter vos découvertes.

De leur côté, les enfants pourront suivre Luna, un poisson Mola mola, tout au long d'un parcours éducatif.

PRODUITE EN 2021

FRANCAIS ET ANGLAIS

EXPOSITION INTERACTIVE

ACCESSIBLE AUX FAMILLES
ET AU PUBLIC SCOLAIRE

6 THÉMATIQUES

LOCOMOTION

COMMUNICATION

DÉFENSE

REPRODUCTION

MÉTAMORPHOSE

LA RÉALITÉ DÉPASSE

PARFOIS LA FICTION



EXPOSITION ITINÉRANTE

CONTENU

6 zones (5 autoportantes + 1 murale)

1 parcours enfant dans l'exposition (6-13 ans)

ÉLÉMENTS D'EXPOSITIONS

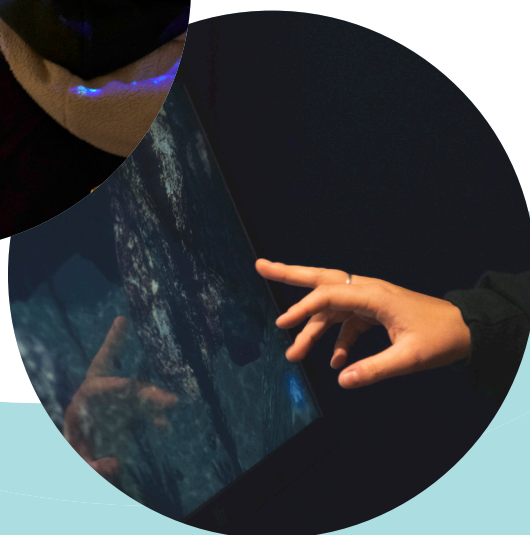
- 5 murs de panneaux autoportants 84" x 168"
- 11 panneaux avec fixation murale
 - 1 panneau titre 46" x 42"
 - 4 panneaux 80" x 36"
 - 3 panneaux 80" x 42"
 - 2 panneaux 50" x 23 7/8"
 - 1 panneau 96" x 96"
- 1 support d'exposition 70" x 90" x 90"
- 1 chariot scientifique mobile
- 4 interactifs mécaniques

INTERACTIFS NUMÉRIQUES

- 3 bornes vidéos - écrans de 23"
- 2 jeux numériques tactiles - écran 23" et écran 65"
- 1 expérience immersive technologie
«True depth» - écran de 75"

COMPLÉMENTS

- 3 bulles artistiques - diamètre 18"
- 40 écofacts
- 2 sculptures
- 1 cahier d'animation - disponible sur demande



EXPOSITION ITINÉRANTE

ESPACE REQUIS ET SPÉCIFICITÉS

Adaptabilité de l'exposition

Possibilité de louer les 6 zones de l'exposition (superficie totale de 150m²) ou de sélectionner une partie, selon votre espace disponible.

Besoin en alimentation électrique

- Accès à de multiples alimentations électriques indépendantes
- 3 accès électriques en continu (pour les ordinateurs)
- Favoriser une électrification par le plafond (mais possibilité d'ajustement)

CONDITIONS DE LOCATION

Budget ajustable selon la location complète ou partielle de l'exposition

Durée minimale de location de 3 mois

Disponibilité dès octobre 2024

L'emprunteur devra souscrire à une assurance responsabilité de 400 000\$ et respecter les exigences d'Exploramer relatives à la conservation de ses écofacts.

OPPORTUNITÉ DE FINANCEMENT

Cette exposition itinérante est éligible auprès du **Programme de financement d'Aide aux Musées (PAM)** du gouvernement du Canada pour la location d'expositions itinérantes.



RÉSERVATION ET INFORMATIONS

info@exploramer.qc.ca

418 763-2500

Exploramer

La mer à découvrir ★ Discovering the sea